

山东协和学院 2023 年普通专升本 自荐生专业综合能力测试线上测试操作说明 (非音乐学专业-笔试)

山东协和学院 2023 年普通专升本自荐生专业综合能力测试（非音乐学专业-笔试）正式考试时间为 3 月 25 日、26 日，具体测试时间以准考证为准。

模拟测试时间为 3 月 23 日 8:30-11:30、14:00-16:30（考生自行选择一个时间段参加即可）。考生考前务必进行模拟测试，熟悉答题环境及操作流程。正式考试与模拟测试流程相同，试题难度及题型不做参考，以实际考试试题为准。

一、考试准备要求

（一）设备准备

线上考试将进行双机位答题、监考。

1. **电脑**。考生需准备一台笔记本电脑或台式电脑（均需有摄像头），用于人脸识别和答题。电脑配置要求如下：

操作系统：Windows7 及以上（不支持苹果系统）

内存：4G 及以上

CPU: i3 或同性能及以上

硬盘：100G 及以上

网络：5M 带宽及以上

浏览器：最新版 chrome 谷歌浏览器、360 极速浏览

器或 IE10 及以上版本浏览器。

Chrome 下载地址: <https://www.google.cn/chrome/>

360 极速浏览器下载地址: <https://browser.360.cn/ee/>

2. 手机。准备 1 部智能手机（请勿使用平板电脑）及可为该手机充电的充电线和电源，确保手机电量充足并可充电，手机的摄像头、音频话筒正常，网络顺畅。

使用智能手机扫描下面的二维码，下载并安装讯飞智教学 APP，用于考试过程中展示考生准考证、身份证及监考录制考试全过程。



3. 考试物品。身份证原件，准考证，考试承诺书（本人签名），一张 A4 空白草稿纸，考试必要的文具。

（二）布置考试环境

1. 空间环境

考试环境选择独立、封闭、安静、明亮（不逆光）的场所，避免考试期间受到干扰；网络信号强，网速流畅不卡顿，推荐通过网线接入，备用 4G/wifi；考试期间全程只能有考生一人在房间内，无其他人进出。

2. 电脑环境

(1) 电脑端摄像头应正对考生，能完整拍摄到考生上半身和双手。在整个考试过程中，为监控各位考生的考试情况，请全程打开电脑摄像头，平台将调用摄像头在考前进行人脸识别认证，考中随机进行人像采集并与后台人脸数据库进行比对，随机抓拍。

(2) 考试过程中，除考试必要的浏览器网页外，其他一切应用程序及浏览器页面必须关闭。

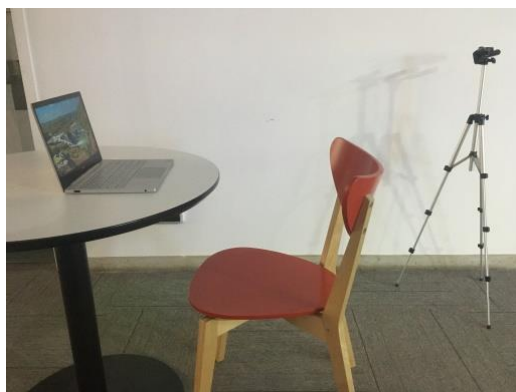
(3) 请提前安装、调试好适用的输入法，以便正常进行文字输入。

3. 手机环境

(1) 请勿将手机调至静音，便于监考过程中监考员**通话**。卸载社交软件（微信、QQ 等），关闭其他 APP 消息通知，关闭手机休眠模式。

(2) 手机、支架或其他用于摆放手机的桌椅。

(3) 手机摆放在考生侧后方，距离考生 1-1.5 米左右，与考生后背成 45 度角，能拍摄到考生整体及考试环境。（图片供参考）



（三）考生要求

1. 考生需将五官清楚显露，以保证通过电脑端人脸识别验证及考试全程实时监控；考试期间，考生不能化妆，发际不得遮蔽耳朵，不得戴帽子、口罩、耳环、项链、戒指等饰品；考试桌面除电脑、鼠标、身份证、准考证、一张 A4 空白草稿纸、考试承诺书、文具外，不得出现其他任何物品（包括手表、手机、水杯、笔袋、计算器等）。

2. 手机端不得使用美颜及滤镜，本人全程出镜，不得离开座位，不得中断录制，无关人员不得在考试区域内出现。考试过程中考生不能接打电话，否则按作弊处理。

二、考试操作流程

考生必须按照先手机操作、后电脑操作的流程进行。

（一）手机操作

1. 考生于考试前 30 分钟打开手机讯飞智教学 APP，输入登录账号和密码，点击“我已阅读并同意《隐私政策》”点击“登录”。

登录账号为学校简称 sdxhu+ 考生号，例如：sdxhu2137*****；密码为身份证后 6 位（初始密码中字母均为小写），学生登录后可自行密码修改。

欢迎来到 讯飞智教学

账号登录 手机号登录

请输入学校简称+学号 [查询学校简称](#)

请输入密码 [忘记密码?](#)

我已阅读并同意 [《隐私政策》](#)

登录

[私有登录 >](#)

2. 绑定手机号选择“跳过，暂不绑定”。

绑定手机号

请输入手机号

请输入验证码 [获取验证码](#)

绑定

[跳过，暂不绑定 >](#)

3. 点击“全部应用”。



4. 选择“AI 监考”。



5. 考前模拟测试点击“协和自荐生模拟测试(笔试)”。
正式考试点击“协和自荐生(笔试)”。(图片仅供参考)



6. 阅读注意事项。等待几秒后，点击“我知道了”。



7. 设备调试。网络、摄像头、麦克风、扬声器分别都点一下，使图标都变成绿色。



8. 点击“进入监考”，选择监考机 1。



9. 进入后，手机横放，并确保学生人像在该应用页面呈现的白色方框内。

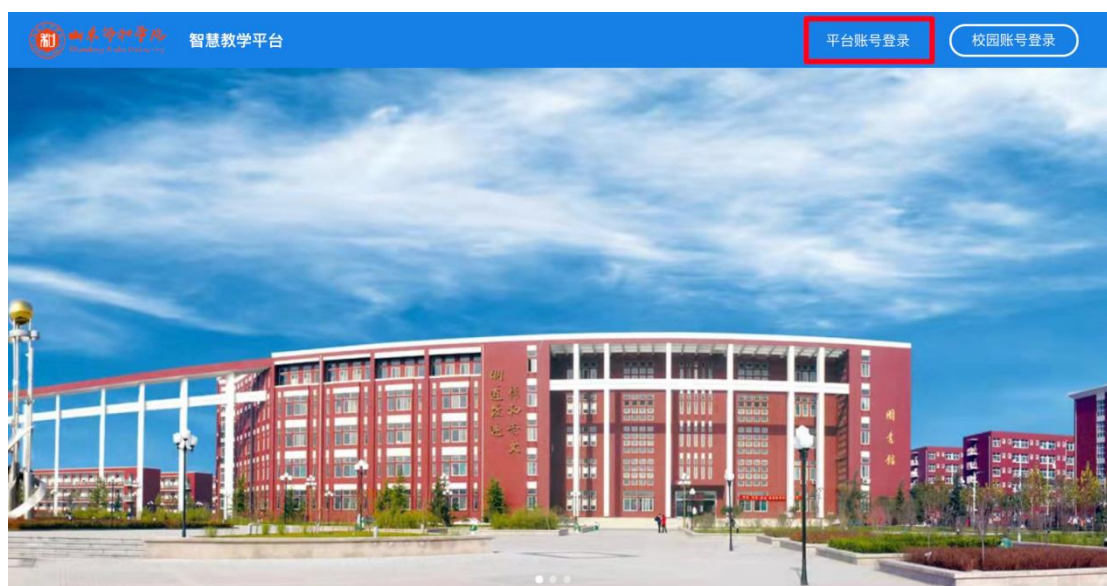
手机摆放在考生侧后方，距离考生 1-1.5 米左右，与考生后背成 45 度角，能拍摄到考生整体及电脑屏幕。



10. 面向手机摄像头展示准考证、身份证原件、一张A4空白草稿纸，并宣读《考试承诺书》。

(二) 电脑操作

1. 用浏览器登录 sdxhu.fifedu.com 点击右上角“平台账号登录”。



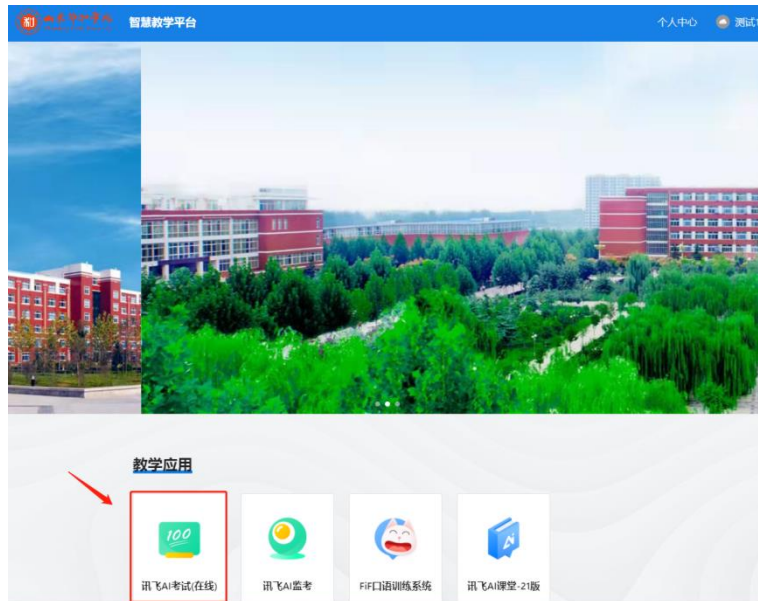
2. 登录账号为学校简称 sdxhu+考生号。例如：
sdxhu2137*****；密码为身份证后 6 位（初始密码中字母均为小写），学生登录后可自行密码修改。



3. 点击“登录”后，手机绑定，选择“跳过、暂不绑定”。

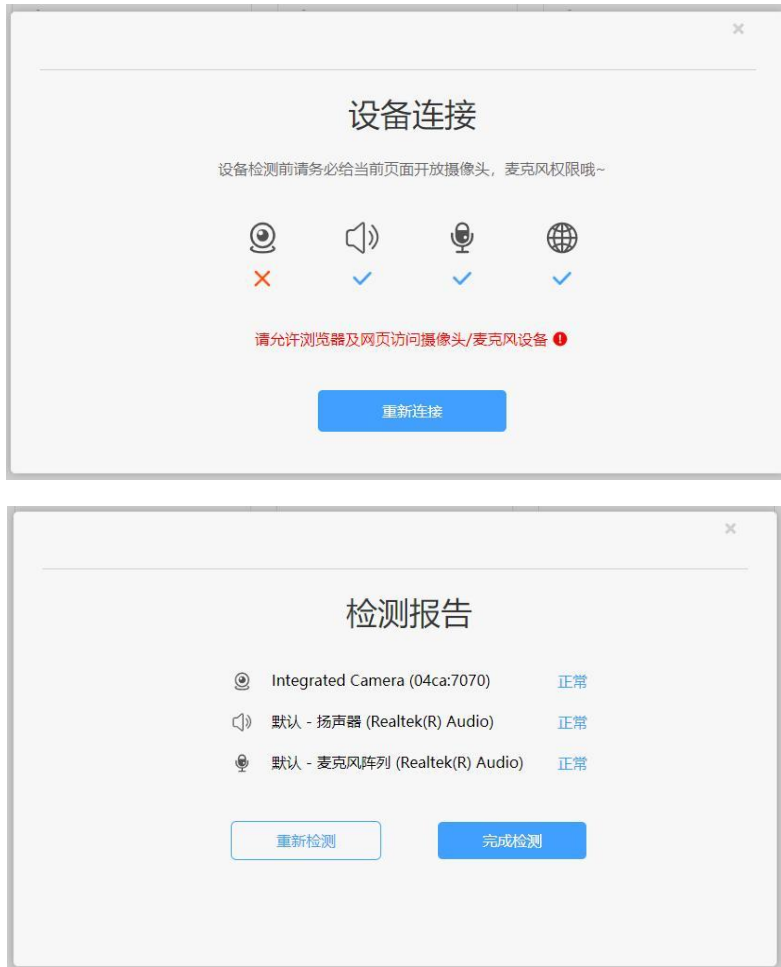


4. 点击教学应用中的“讯飞 AI 考试（在线）”进入考试系统。



5. 设备检测：点击进入讯飞 AI 考试（在线）后，在“我的考试”页面中选择对应的考试。先点击“设备检测”，进行设备检测如果弹出访问摄像头权限弹窗，须点击“允许”按钮。





点击“重新链接”或“开始检测”，根据实际电脑情况选择可以看到、可以听到，完成检测后，点击“完成检测”。

6. 选择对应的考试，点击进入。考前模拟测试点击“协和自荐生模拟测试（笔试）”。正式考试点击“协和自荐生（笔试）”。

您的位置: 首页 > 我的考试

核对考试名称

目前共有 7 场考试

设备检测

帮助中心

考试码

考试时间	考试时间	考试时间
2022-05-18 15:12:06	2022-05-17 17:00:00	2022-05-16 20:19:10
2022-05-19 15:20:00	2022-05-21 16:39:00	2022-05-24 20:22:00

点击进入

点击进入

点击进入

1 2 3

7. 阅读考生须知。点击“我已认真阅读并同意”。

考生须知

本人已阅读并且深刻理解了考试的有关规定和纪律要求，为加强对良好的考试风气的建设和维护，进一步规范考试参与人员的纪律要求，防止各类的违规违纪行为的发生，体现考试制度的公开、公平、公正，本人郑重承诺，愿意在考试过程中自觉遵守以下规定，如有违反，自愿按《考试纪律和规则》及《考试违规管理办法》接受处理。承诺内容如下：

- 一、遵守考试制度，按照规定的相关流程参加考试。
- 二、独立完成考试、不利用网络等便利进行资料查阅。
- 三、遵守考试纪律，维护考试尊严。
- 四、对违纪、作弊的行为，会被予以记过，并接受学校相关规定处理。

我已认真阅读并同意

8. 人脸识别。点击“进入人脸识别”，点击“拍照”。考生可在考前 30 分钟内完成设备检测及人脸识别。如人脸匹配成功，则可进入考试准备状态，等待考试正式开始。如人脸匹配不成功，会提示人脸匹配失败，三次匹配不成功则自动保存异常记录，监考教师会根据考生实际情况判定该生是否可以参加考试，此过程中考生须全程配合相关操作，否则不可参加考试。

您的位置: [首页](#) > 我的考试

欢迎参加考试

测试1 同学, 考试已正式发布, 请认真核实如下信息。

考试名称	物流管理专业期末考试
考试地点	FIF默认考场
考试时长	120分钟
考试时间范围	2022/05/18 15:12 - 2022/05/19 15:20

注意事项:

- 1、请使用chrome谷歌浏览器或360极速浏览器进行考试。
- 2、进入考试后, 即便中途关闭浏览器或关闭电脑, 倒计时不会停止。
- 3、如果在考试过程中不小心关闭浏览器或电脑死机、重启, 之前作答的答案会自动保存下来, 重新登录即可。
- 4、考试时间结束后, 系统会自动交卷, 请注意把握考试时间。

考试中如遇任何问题, 请及时咨询监考教师、在场工作人员或我们的QQ客服。

[进入人脸识别](#)

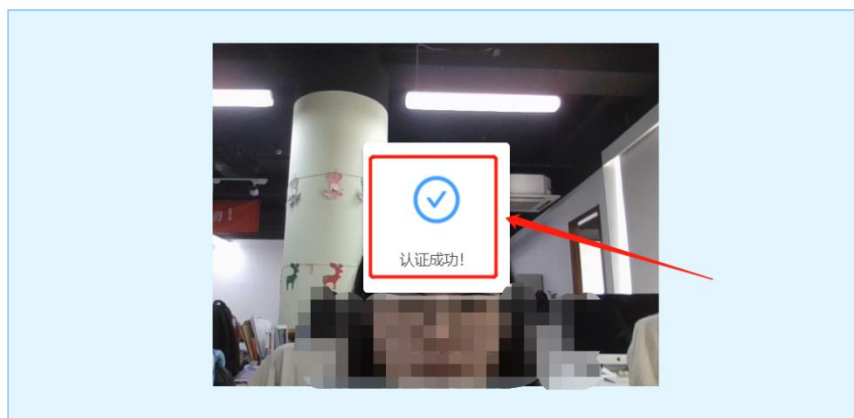
您的位置: [首页](#) > 我的考试

测试1同学, 你好! 请点击拍照进行身份验证。



您的位置: [首页](#) > 我的考试

测试2同学, 你好! 请点击拍照进行身份验证。



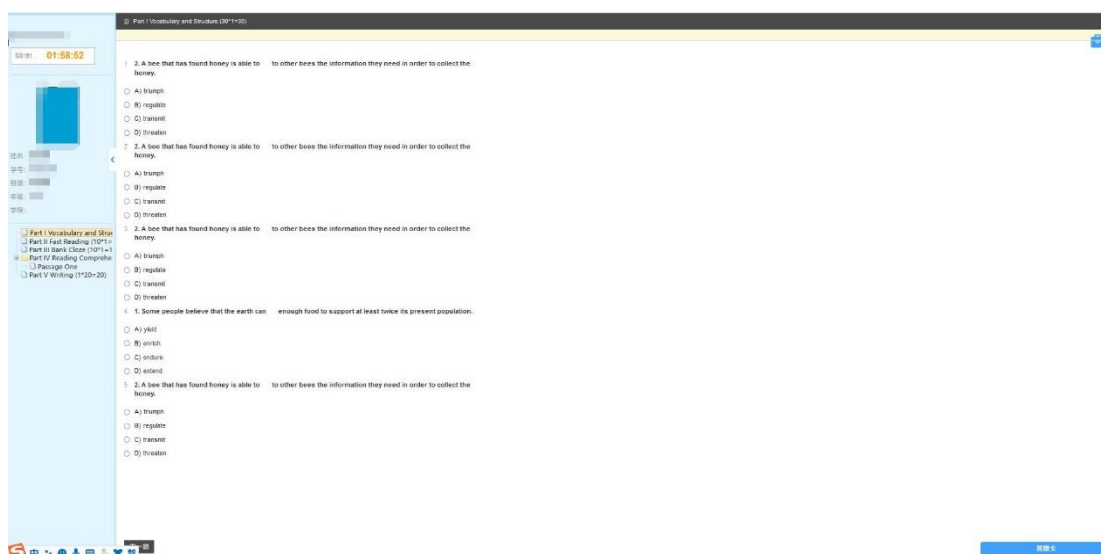
9. 进入考试。人脸识别完成后, 待考试正式开始后, 方可点击“进入考试”进行作答。

您的位置: [首页](#) > [我的考试](#)

测试之同学, 你好! 请点击拍照进行身份验证。

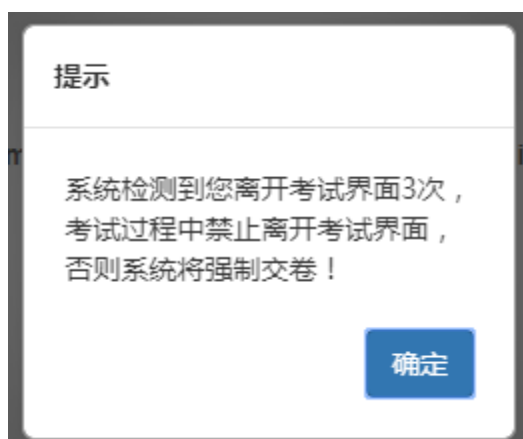


10. 考试作答。进入考试页面后, 学生可顺序作答, 也可根据自己的答题习惯从左侧菜单栏定位题目作答。点击页面右下角的“答题卡”按钮, 可查看试卷中所有题目的答题情况。



进入考试后, 倒计时自动启动, 关机或退出考试都不会停止。若因电脑故障或浏览器问题需要关机或退出, 系统会自动实时保存考生答案, 考生重新登录系统后进入考试继续作答即可, 前面作答答案全部存在。

考试过程中不要切换屏幕, 系统会有截屏记录。



(三) 考试过程进行实时抓拍验证, 如抓拍照片不能通过系统验证(抓拍中出现其他陌生人、图片不清晰、图片未照到面部、戴耳机、使用手机打电话等), 经核实后按作弊处理, 取消考生录取资格。如遇特殊情况, 必须在手机监控下进行。请使用非监考手机联系客服。

(四) 考试时间为 120 分钟, 考试开始 30 分钟后不允许进入考试, 考试开始 60 分钟后方可交卷。

(五) 答题结束后请先关闭电脑、再关闭手机。

三、联系方式

(一) 技术人员负责解答软件安装、考生登录等技术问题。与考试系统无关的任何问题及系统非学生端操作问题, 不给予任何回答。考生硬件原因, 设备故障, 电脑基本操作问题, 须考生自行解决。

电话: 400-626-5026

(二) 教务处负责考试组织、成绩复核。

电话: 0531-81307048

(三) 招生就业处负责考生专业咨询。

电话：0531-88795666 0531-88795777

四、其他说明

（一）考生如因个人设备、网络卡顿、操作不当、个人信息错误、照片失真等原因导致考试无法正常进行，责任由本人承担。

（二）本次考试学校不出版也不指定考试辅导用书、不划定考试范围，不举办也不委托任何机构或个人举办任何考试辅导培训。

山东协和学院

2023年3月21日